

SHUTOUT®

Obturateur des trayons au tarissement



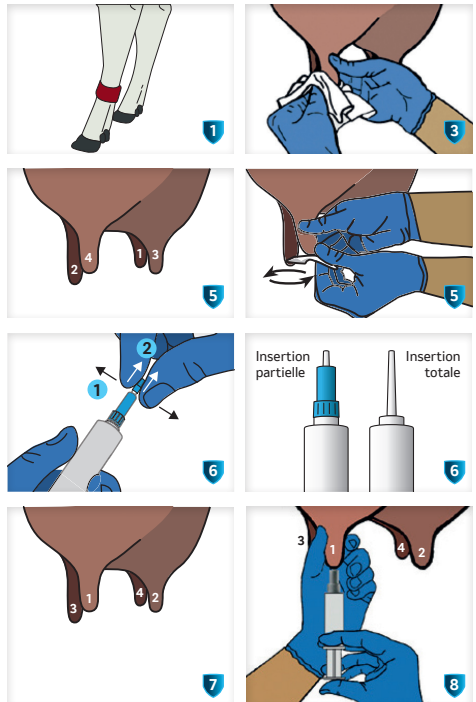
COMMENT BIEN ADMINISTRER SHUTOUT® ?

AVANT APPLICATION

- Prévoir un espace propre, sec et bien ventilé pour le traitement des vaches.
- Prévoir suffisamment de temps pour assurer l'administration dans de bonnes conditions (3 min par vache en moyenne).
- Préparer le matériel en amont : gants, papier « essuie-pis », applicateurs **ShutOut®**, lingettes, récipient de collecte des déchets.

APPLICATION

- 1 Identifier la vache avant tout traitement.
- 2 Porter des gants. Ils devront être lavés et désinfectés (ou changés) entre chaque vache.
- 3 S'assurer de la propreté des trayons. Si besoin, les nettoyer avec une lingette humide et les sécher soigneusement.
- 4 Eliminer les premiers jets puis traire l'animal.
- 5 Désinfecter l'extrémité du trayon à l'aide de la lingette fournie (une par trayon min.), **sans la déplier**. Commencer par les trayons les plus éloignés. Réaliser un mouvement circulaire autour de l'entrée du sphincter du trayon. Renouveler l'opération en retournant la lingette si celle-ci est insuffisamment propre.
- 6 Retirer le capuchon du tube intramammaire **ShutOut®** en prenant soin de ne pas toucher l'extrémité de l'embout.
- 7 Traiter dans le sens inverse du nettoyage, c'est-à-dire en traitant d'abord les trayons les plus proches de l'opérateur.



- 8 **Pincer à mi-trayon** et introduire le contenu de la seringue dans le canal du trayon.

- 9 **NE PAS MASSER** le quartier après administration de **ShutOut®**.

